

Rapport RSE

2025

Avant-Propos par Vincent Huguet, co-fondateur et CEO de Malt

L'impact de Malt depuis sa création en 2013 est devenu global et pluriel, touchant à la fois **la communauté d'un million de freelances sur la plateforme mais également les 100 000 entreprises avec lesquelles ils collaborent chaque jour.**

Notre première fierté est d'avoir contribué à l'établissement de nouvelles normes de travail. La plateforme est devenue **une véritable porte d'entrée et un partenaire de carrière pour des milliers de travailleurs indépendants.** Elle brise l'isolement que peuvent parfois imposer la localisation géographique, les besoins de flexibilité dans la gestion du temps ou, pour certains, le handicap.

Placer l'expérience des freelances au cœur de nos décisions est une priorité absolue. C'est pourquoi nous avons créé **le Freelance Advisory Board en 2023, un comité consultatif d'une quinzaine d'indépendants** qui porte leur voix au sein de notre gouvernance. À travers la publication de rapports phares, une équipe Community dédiée d'une vingtaine de personnes en Europe et l'organisation de plus de 150 événements par an, nous nourrissons une ambition qui dépasse le seul succès de notre entreprise. Nous œuvrons au quotidien pour développer le freelancing à l'échelle européenne et en révéler toute la valeur.

Depuis plus d'une décennie, Malt démontre également son impact économique par le dynamisme de milliers de projets conduits

chaque jour en permettant aux entreprises de collaborer avec les meilleurs talents indépendants et d'accéder aux bonnes compétences.

L'engagement RSE à l'ère de l'intelligence artificielle

Notre rayonnement européen exige aujourd'hui un engagement d'autant plus grand en matière de **Responsabilité Sociale et Environnementale (RSE)**. C'est d'autant plus vrai à l'ère de l'Intelligence Artificielle (IA).

Malt participe activement aux réflexions mêlant acteurs privés, publics et institutionnels sur le futur et l'impact de l'IA dans le monde du travail, notamment en matière de réglementation. Dans un monde de plus en plus imprégné par ces technologies, nous veillons à ce que la collaboration entre entreprises et freelances relève toujours, in fine, d'un choix humain.

Cette mission de grande ampleur constitue le socle de notre stratégie RSE qui se traduit par des engagements concrets en matière d'inclusion, d'éthique, de cybersécurité ou encore de réduction de notre empreinte carbone. C'est avec humilité, transparence et une volonté constante de progresser que nous avançons, ensemble, pour offrir le meilleur à nos clients et à notre communauté.



Sommaire

Introduction	4
I. Notre stratégie et gouvernance en matière de Responsabilité Sociale et Environnementale (RSE)	6
1.1 Notre stratégie RSE	
1.2 Notre gouvernance RSE	
II. Développer une culture inclusive pour nos collaborateurs et notre communauté de freelances	10
2.1 Nos engagements et résultats pour le bien-être de nos collaborateurs	
2.2 Nos engagements et résultats en matière de DE&I	
2.3 Nos engagements et résultats pour notre communauté de freelances	
2.4 Nos engagements liés à notre politique d'achat inclusif	
III. Mesurer et réduire l'empreinte carbone de nos actions	24
3.1 Mesurer l'empreinte carbone de nos actions	
3.2 Réduire l'empreinte carbone de nos actions	
IV. Garantir la conformité et l'évaluation de nos engagements RSE	31
4.1 Un cadre éthique et sécurisé pour nos collaborateurs et notre communauté de freelances	
4.2 Évaluer nos engagements RSE	
Conclusion	35

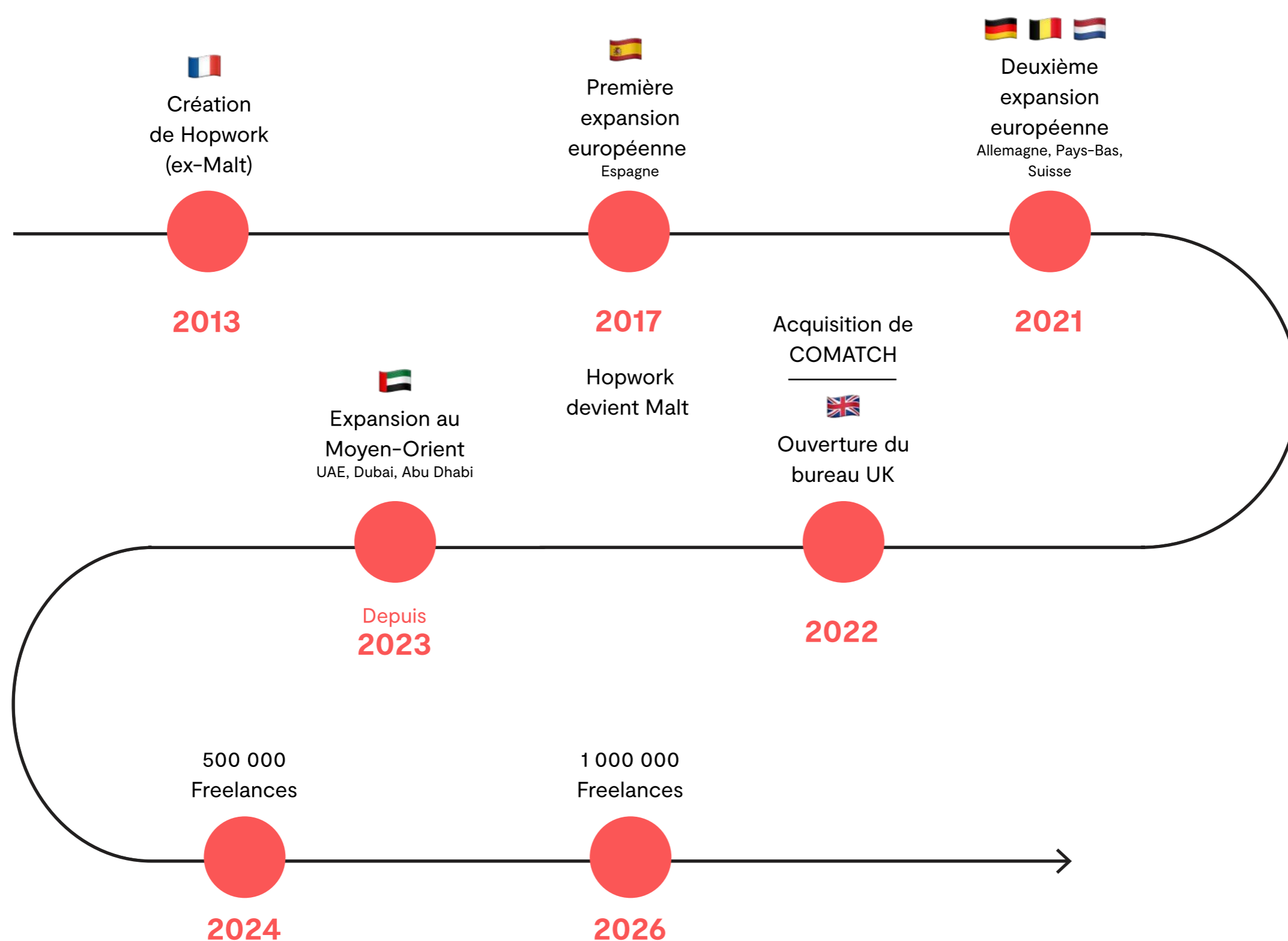
Introduction

Avec plus d'un million de freelances inscrits et plus de 100 000 entreprises clientes, Malt occupe aujourd'hui une place centrale dans le monde du travail. **Notre raison d'être est de permettre à chacun de choisir avec qui et comment il travaille.** Au fil des années, la plateforme a accompagné la montée en puissance des freelances en Europe, en structurant un écosystème exigeant et fiable.

En tant qu'acteur clé du marché, Malt s'engage à construire un modèle exemplaire, à la fois inclusif, innovant et durable.

Cette mission guide l'ensemble de nos enjeux RSE. Elle se traduit par des actions concrètes en faveur de nos collaborateurs, de notre communauté de freelances et de nos clients.

Ce rapport RSE est l'occasion d'établir un état des lieux mais aussi d'afficher des objectifs ambitieux pour rester au plus près des freelances et des entreprises que nous accompagnons.



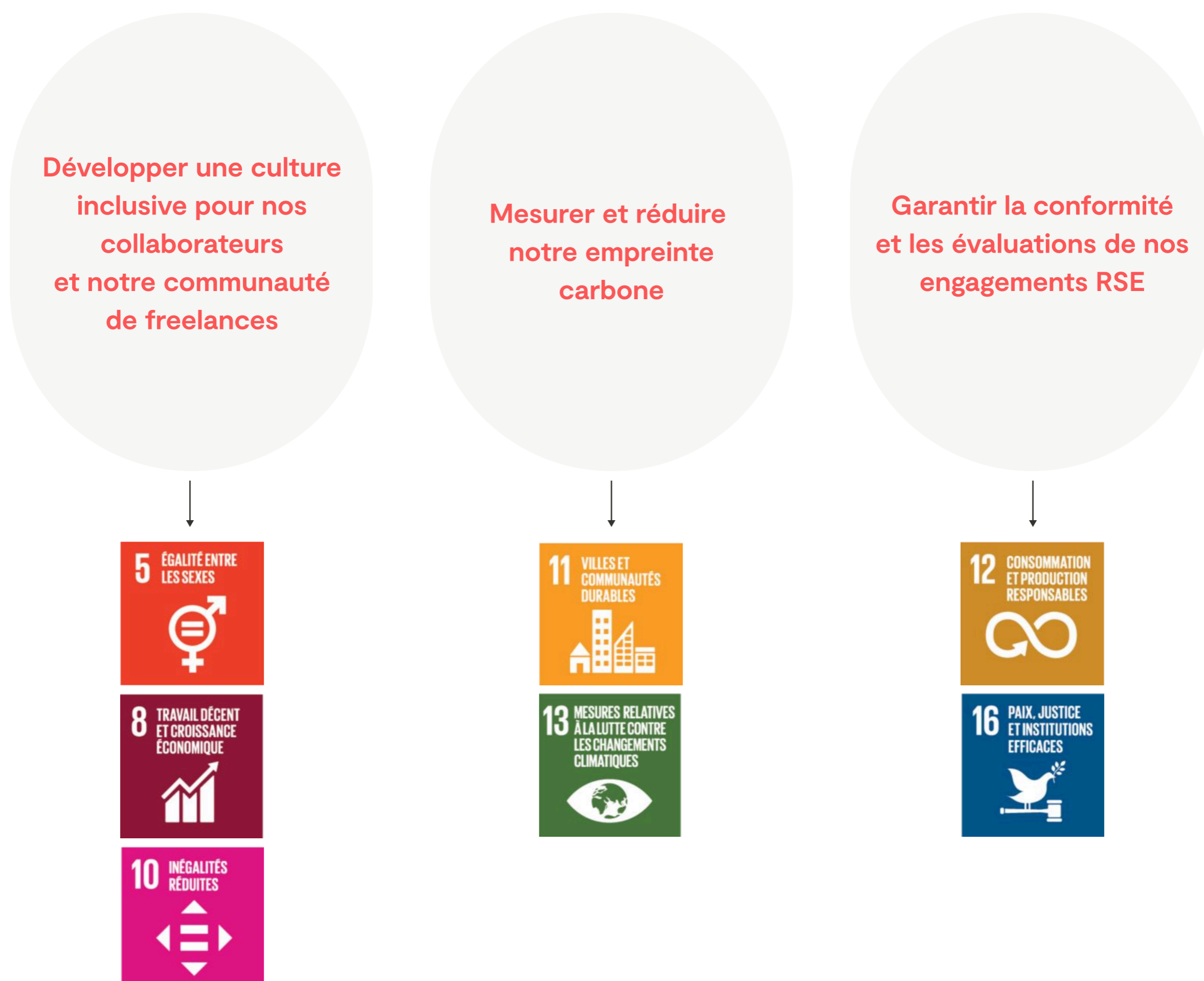
I. Notre stratégie et gouvernance en matière de Responsabilité Sociale et Environnementale

1.1 Notre stratégie RSE

Nous participons au Pacte mondial des Nations Unies et soutenons ses Dix Principes, qui promeuvent les principes universels en matière de droits humains, de travail, d'environnement et de lutte contre la corruption.

Cette démarche s'inscrit dans les Objectifs de Développement Durable (ODD), qui définissent les priorités mondiales pour « la paix et la prospérité pour les peuples et la planète » à horizon 2030. Ce cadre nous permet de relier concrètement nos actions à des enjeux globaux, tout en donnant du sens à nos engagements.

Dans ce cadre, notre stratégie RSE repose sur trois piliers :



En 2025, nous avons défini de nouveaux indicateurs RSE afin de mieux piloter nos actions et renforcer leur impact.

Parce que cette démarche s'inscrit dans un processus d'amélioration continue, nous faisons le choix de la transparence. Nous sommes fiers de partager nos réussites, mais aussi conscients de nos axes de progression pour inscrire Malt comme un exemple en Europe.

Pilier RSE	KPI associés	Objectif 2025	Résultat 2025	Objectif 2026
Développer une culture inclusive pour nos collaborateurs et notre communauté	% de femmes chez Malt	> 50%	> 50%	> 50%
	Augmentation en % du nombre d'employés âgés de plus de 50 ans <small>(par rapport à l'année précédente)</small>	-	60%	30%
	% d'employés de Malt en situation de handicap	-	<2%	2%
	Augmentation en % du nombre de travailleurs indépendants déclarés en situation de handicap <small>(par rapport à l'année précédente)</small>	-	-	5%
Mesurer et réduire notre empreinte carbone	SBTI Status	-	COMMIT	TARGET SET
	Réduction en % de l'empreinte carbone de Malt <small>(par rapport à l'année précédente)</small>	-	3%	2,5%
Garantir la conformité et les évaluations de nos engagements RSE	Note Ecovadis	-	Gold	Gold
	Note CDP	-	C	B



1.2 Notre gouvernance RSE

En 2025, nous avons investi dans notre gouvernance RSE **en créant le poste de Responsable RSE**. Son rôle est de structurer la stratégie, de définir les objectifs et d'en piloter le déploiement.

La gouvernance repose sur **une approche transversale, avec l'identification de référents RSE dans les principales fonctions de l'entreprise** : RH, Finance, Opérations, Commercial, Juridique et IT.

Cette organisation permet d'assurer un suivi régulier des engagements et d'intégrer les enjeux RSE dans les processus décisionnels. Le Responsable RSE **intervient également auprès du comité exécutif afin d'aligner la stratégie RSE avec les orientations globales de Malt.**

II. Développer une culture inclusive pour nos collaborateurs et notre communauté de freelances

2.1 Nos engagements et résultats pour le bien-être de nos collaborateurs

Les valeurs fondatrices de Malt

Depuis sa création, Malt a bâti sa culture d'entreprise sur des valeurs fortes, qui structurent son développement, guident les actions de ses collaborateurs, les « Malters », et favorisent la créativité. Ces valeurs reflètent à la fois notre manière de travailler et notre ambition de transformer durablement le monde du travail.

Quatre principes clés incarnent cette culture d'entreprise :

- 1. It takes a community** : nous croyons profondément au pouvoir du collectif, où la collaboration et l'entraide sont des moteurs essentiels de réussite.
- 2. Dream Big – Act Big** : nous encourageons chacun à voir grand et à agir en conséquence, en prenant des initiatives et en contribuant activement à la construction de l'entreprise.
- 3. Simplicity Wins** : nous engageons nos collaborateurs à travers une organisation agile et des relations professionnelles confiantes et humbles
- 4. Joy is our secret sauce** : nous cultivons un environnement de travail positif, convaincus que l'engagement et la performance, passent aussi par le plaisir de travailler ensemble.

Ces valeurs prennent vie au quotidien à travers notre marque employeur “Life at Malt”, qui structure un environnement de travail à la fois stimulant, respectueux, et en cohérence avec notre ambition de transformer durablement les façons de travailler.

La santé et sécurité de nos collaborateurs

Chez Malt, nous veillons à offrir à l'ensemble de nos collaborateurs un environnement de travail sûr, sain et adapté à leurs modes de travail. Cette sécurité nous semble primordiale au bureau mais aussi à distance ou lors des déplacements.

- **La santé au travail**

La prévention des risques psychosociaux fait partie intégrante de notre approche. En 2025, plusieurs actions de sensibilisation ont été menées, parmi lesquelles un atelier ergonomique organisé avec l'ACMS (Association Interprofessionnelle des Centres Médicaux et Sociaux) sur notre site parisien.

- **La sécurité au travail**

Nous veillons au respect de l'ensemble des obligations réglementaires en matière de sécurité et poursuivons nos actions de prévention et de préparation aux situations d'urgence. En 2025, des formations Sauveteur Secouriste du Travail (SST) ont été organisées, des équipiers d'évacuation ont été désignés dans nos bureaux, et plusieurs exercices d'évacuation ont été réalisés dans nos espaces de coworking ainsi que sur le site parisien. Un référent sécurité a également été nommé pour accompagner ces démarches au quotidien.

Les conditions de travail de nos collaborateurs

Notre mission est également de proposer un environnement de travail équilibré et positif où chacun peut évoluer dans un cadre respectueux, stimulant et adapté à ses besoins.

Nous sommes convaincus que des conditions de travail favorables contribuent fortement à l'engagement, à la créativité et à la réussite collective.

À ce titre, nous avons mis en place plusieurs mesures afin de favoriser l'équilibre entre vie professionnelle et vie personnelle.

Malt propose des modalités de travail flexibles afin de s'adapter aux besoins et aux modes d'organisation de chacun. Les collaborateurs peuvent bénéficier **jusqu'à deux jours de télétravail par semaine recommandés, tandis que certains postes permettent une organisation entièrement à distance.** L'entreprise a par ailleurs mis en place un dispositif de **congé sabbatique permettant, après trois années d'ancienneté, de bénéficier d'un mois entièrement rémunéré** afin de réaliser un projet personnel. Ce congé peut être renouvelé tous les trois ans.

“

Pour mon congé sabbatique, j'ai choisi l'aventure et la reconnexion à la nature en faisant du bénévolat dans une ONG, une immersion dans la jungle amazonienne et l'ascension d'un volcan. Cette opportunité offerte par Malt m'a permis de prendre du recul, de me reconnecter à l'essentiel et de revenir avec plein d'énergie et beaucoup de gratitude.



Sandrine Dupuy
Directrice de la transformation RH | Malt

La formation de nos collaborateurs

Nous considérons que le développement des compétences représente un levier essentiel d'engagement, d'évolution et d'employabilité.

Dans un environnement de travail en constante transformation, nous avons à cœur d'accompagner nos collaborateurs dans l'évolution de leurs métiers et de leurs aspirations professionnelles. **Nous avons créé le programme *Thrive@Malt* avec pour objectif de :**

1. Développer les compétences de nos collaborateurs

En 2025, Malt s'est fixé pour objectif que **75 % des collaborateurs suivent au moins une formation organisée par l'entreprise.**

Les principaux axes de formation portaient sur l'intelligence artificielle, les métiers commerciaux et le management. **Cet objectif a été dépassé, avec 98 % des collaborateurs formés via notre Académie IA.**

2. Encourager la mobilité et l'évolution de carrière

En 2025, nous avons renforcé la visibilité des opportunités internes avec la création de parcours de carrière basés sur les compétences, pour tous les métiers . Notre ambition est claire avec l'objectif que **25 % des collaborateurs bénéficient d'une mobilité interne transversale d'ici fin 2026.**

3. Accompagner le développement des managers

Malt poursuit également le développement de son programme de leadership "École de Leadership", avec deux promotions organisées en 2025 et en 2026 de 25 managers. Le programme a été enrichi afin d'intégrer davantage de sujets stratégiques et de mieux accompagner les différents niveaux d'expérience managériale.

Indicateur	Objectif 2025	Résultat 2025	Objectif 2026
% de collaborateurs ayant suivi une formation liée à l'IA	75 %	98 %	Maintenir un niveau similaire
% des collaborateurs ayant bénéficié d'une mobilité interne transversale	25 %	25 %	Maintenir un niveau similaire

Inspiré par l'esprit du freelancing, le programme Thrive@Malt soutient une organisation centrée sur les compétences croisées et l'impact attendu par chacun de nos collaborateurs. Il s'agit d'adopter une approche autour de nos différentes expertises sans filtre générationnel, ni genré, ni culturel. Nous offrons aux Malters la possibilité de construire leur parcours avec équité et d'appréhender plusieurs vies professionnelles avec confiance.

Barbara Marazia
CHRO | Malt



La lutte contre le harcèlement

La prévention des comportements inappropriés et des situations de harcèlement fait partie intégrante de notre politique RH et de notre cadre éthique. En 2025, nous avons renforcé notre dispositif à travers **la refonte de notre Code de conduite, désormais signé par l'ensemble des collaborateurs**. Ce travail a permis de clarifier nos engagements, les comportements attendus ainsi que les dispositifs d'alerte et d'accompagnement existants. Malgré nos efforts au quotidien, un incident a été signalé et traité conformément aux procédures internes en place. Cet événement renforce notre volonté de poursuivre nos actions de prévention, de sensibilisation et de formation afin de garantir un environnement de travail respectueux pour tous.

2.2 Nos engagements et résultats en matière de DE&I

Maintenir la parité hommes/ femmes chez Malt

Chez Malt, nous sommes convaincus que cet équilibre est un facteur essentiel pour la performance, l'innovation et l'équilibre collectif.

En 2025, les femmes **représentaient 52 % de nos effectifs, et 51 % en 2024**. Ces chiffres confirment notre volonté de maintenir une représentation équilibrée au sein de l'entreprise. Cette dynamique s'est également renforcée au niveau des instances de direction, avec une progression significative de **la part des femmes au sein du comité exécutif, passée de 44 % à 70 %** en un an. La représentation des femmes dans les postes de management a également continué de progresser.

Ces avancées se reflètent dans **notre Index Égalité homme/femme, qui est passé de 78/100 en 2024 à 85/100 en 2025**. Nous sommes fiers de cette égalité et nous continuerons de la favoriser.

52%

de femmes
dans l'entreprise

70%

de femmes au sein
de notre comité
exécutif

85/100

Index
Égalité homme/femme



“
Nous sommes fiers de nos avancées sur le leadership, et déterminés à étendre cette dynamique à l'ensemble de l'organisation.

La diversité des perspectives, au plus haut niveau de l'entreprise, est notre meilleur atout pour conduire ce changement à l'ensemble de nos métiers.

Claire Lerbaz
CTO | Malt



Renforcer l'insertion des personnes en situation de handicap et des seniors de plus de 50 ans

L'insertion des personnes en situation de handicap et l'accompagnement des seniors de plus de 50 ans constituent deux priorités de notre stratégie RSE. **Ces engagements s'inscrivent dans l'une des valeurs fondatrices de Malt "It takes a community"**, qui place l'insertion, l'entraide et la diversité au cœur de notre culture d'entreprise.

1. Favoriser l'insertion par le handicap

Notre ambition est de renforcer la représentation des personnes en situation de handicap tout en cultivant un environnement de confiance et de bienveillance. **À travers des actions de sensibilisation, nous souhaitons faire évoluer les perceptions et contribuer à un cadre où chacun se sente libre de partager sa singularité, sans que le handicap soit perçu comme un frein ou un sujet tabou.** Plusieurs initiatives seront déployées en 2026 pour accompagner cette démarche, parmi lesquelles :

- L'organisation d'un webinar de sensibilisation aux handicap visibles et invisibles
- Une campagne interne dédiée à la sensibilisation au handicap
- Une expérience immersive et artistique autour des handicaps invisibles, à travers des expositions photographiques documentaires visant à susciter l'empathie et aider à mieux comprendre les handicaps.

“

Travailler chez Malt en étant en situation de handicap, c'est avant tout évoluer dans un environnement où la différence n'est jamais un frein. La culture de l'entreprise est proactive, bienveillante et s'adapte à mes besoins spécifiques sans jamais me catégoriser. C'est cette approche fluide et non stigmatisante qui me permet de m'investir pleinement et de m'épanouir dans mon travail tout en étant moi-même.



Benoit Guillon

Directeur Senior des Systèmes d'Information
et de l'Ingénierie | Malt



2. Encourager une culture intergénérationnelle :

Nous sommes également convaincus que la diversité des parcours et des expériences est une force. Nous nous engageons ainsi à **promouvoir une culture d'entreprise intergénérationnelle et à lutter contre les stéréotypes liés à l'âge.**

À ce titre, Malt est **signataire de la Charte du Club Landoy**, une initiative en faveur de l'insertion des collaborateurs seniors. En 2025, le nombre de collaborateurs de plus de 50 ans au sein de l'entreprise a plus que doublé, illustrant notre volonté de construire un environnement de travail plus accueillant à tous les âges.

Un **webinar sur la collaboration entre plusieurs générations** sera également organisé en 2026 pour continuer d'encourager une culture intergénérationnelle au sein de nos collaborateurs.

2.3 Nos engagements et résultats pour notre communauté de freelances

Sensibiliser notre communauté aux enjeux RSE

Malt organise des webinars afin de sensibiliser notre communauté de freelances aux enjeux RSE et en particulier au numérique responsable. Depuis 2024, **neuf webinars ont été proposés autour de thématiques telles que le numérique responsable, l'accessibilité numérique, le Green IT ou encore le mécénat de compétences.** Les rediffusions de ces sessions restent accessibles à notre communauté afin de prolonger leur impact dans le temps.


En 2026, **Malt souhaite poursuivre cette démarche avec une approche plus ciblée, notamment autour de l'accessibilité numérique.**

Nous avons pour objectif d'identifier un nouveau partenaire de formation pour notre communauté, afin d'augmenter le nombre de freelances formés à l'accessibilité numérique.

Valoriser notre communauté de freelances en situation de handicap

En 2025, le nombre de Travailleurs Indépendants Handicapés en mission sur la plateforme est resté en dessous de nos ambitions initiales. Ce constat renforce notre volonté d'accélérer nos actions pour mieux identifier, valoriser et accompagner ces profils, tout en facilitant leur visibilité auprès des entreprises clientes.

L'insertion des Travailleurs Indépendants Handicapés constitue un axe important de notre stratégie RSE. En 2026, Malt prévoit de **faire évoluer sa plateforme afin de permettre aux freelances qui le souhaitent d'indiquer leur handicap sur leur profil public.**



En lien avec cette évolution, nous souhaitons publier un guide de sourcing à destination de nos clients, afin de démystifier les potentiels a priori autour du handicap.

“

Reconnu travailleur handicapé depuis 2023, j'ai fait de ce statut une force pour l'organisation de mes missions et la réponse aux besoins de mes clients. Avant le démarrage d'un projet, nous discutons systématiquement des aménagements dont j'ai besoin, ce qui permet de les rassurer sur ma capacité à délivrer une prestation de qualité tout en préservant ma santé. Les évaluations qu'ils me laissent sur Malt et la reconduction des missions d'année en année démontrent bien qu'un travailleur indépendant handicapé est avant tout un indépendant capable d'un travail de qualité.



Eloi Perrochon

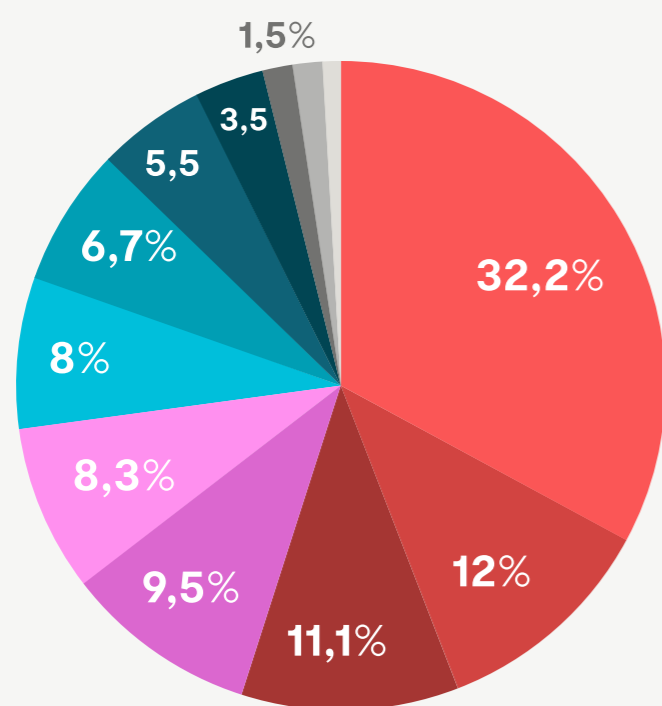
Expert en conformité réglementaire, protection des données et lutte contre la corruption

Valoriser notre communauté de freelances seniors

En 2025, en partenariat avec le Club Landoy, Malt a publié l'étude *Freelances Seniors un atout stratégique pour les entreprises,* afin de mettre en lumière la valeur des freelances de plus de 50 ans, et de déconstruire les stéréotypes liés à l'âge dans le monde du travail.

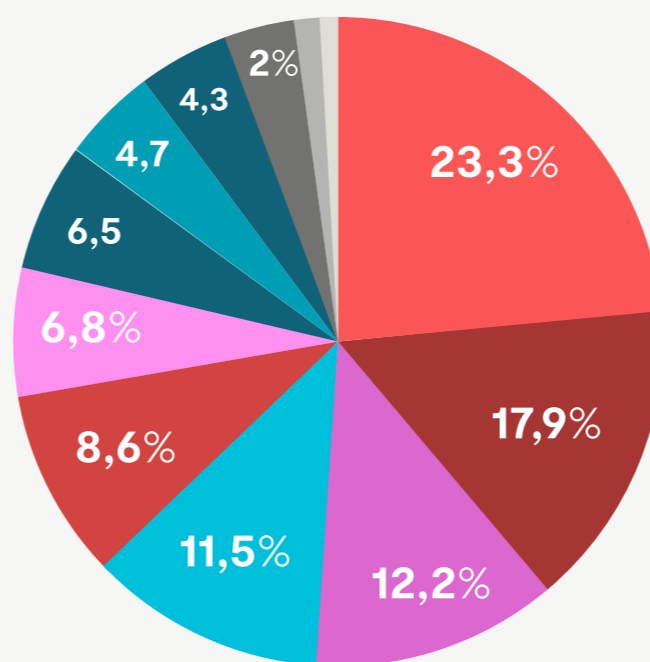
Cette étude souligne notamment **l'importance de l'expertise, la capacité d'adaptation et le rôle stratégique de ces profils au sein des entreprises.** À travers cette initiative, Malt souhaite contribuer à une meilleure reconnaissance des freelances seniors et encourager leur intégration dans les projets de ses clients.

● Répartition par catégorie de métier des freelances seniors



EN EUROPE

Au niveau européen, 32% des freelances seniors sur Malt travaillent dans le conseil, principalement en management et en stratégie, des rôles clés au sein des entreprises qui les accueillent.



EN FRANCE

En France, 23,5% des freelances seniors ayant réalisé au moins un projet travaillent dans le conseil et 20% dans la tech et la data.

- BUSINESS CONSULTING
- FONCTIONS SUPPORT
- TECH
- COMMUNICATION
- CHEF DE PROJET, COACH AGILE
- WEB & GRAPHIC DESIGN
- MARKETING
- OTHER
- PICTURE & SOUND
- DATA

“

Au-delà de l'exécution, ce qui fait la différence, c'est la capacité à prendre de la hauteur, à challenger les choix d'architecture et à sécuriser les décisions structurantes. C'est ce recul, nourri par un parcours varié et affûté par une pratique quotidienne de l'IA, que j'ai pu mettre au service d'un acteur dans les médias pendant plus d'un an. Malt m'a donné accès à ce type de mission à forte responsabilité, dans un cadre flexible où l'expérience est un véritable atout.



Jerome Barres

Architecte et Développeur full-stack
| Freelance Senior

2.4 Nos engagements liés à notre politique d'achat inclusif

En 2025, les achats inclusifs représentaient moins de 1% de nos achats totaux. Conscients que ce niveau reste encore bas, nous souhaitons renforcer notre démarche.

L'ambition de Malt est d'atteindre 1 % d'achats inclusifs. Pour y parvenir, nous souhaitons nouer des partenariats avec des entreprises du secteur adapté, et orienter certaines catégories d'achats vers ces nouveaux partenaires.



III. Mesurer et réduire l'empreinte carbone de nos actions

3.1 Mesurer l'empreinte carbone de nos actions

Comprendre notre impact environnemental est une étape essentielle pour définir une trajectoire de décarbonation crédible et durable. Depuis 2022, Malt mesure son empreinte carbone afin d'identifier les principaux postes d'émissions liés à ses activités et de piloter ses actions de décarbonation.

Les résultats de notre bilan carbone ainsi que les principales analyses associées sont présentés ci-dessous :

Empreinte carbone 2025 - Aperçu

3 574
tCO₂e

Total des émissions en 2025

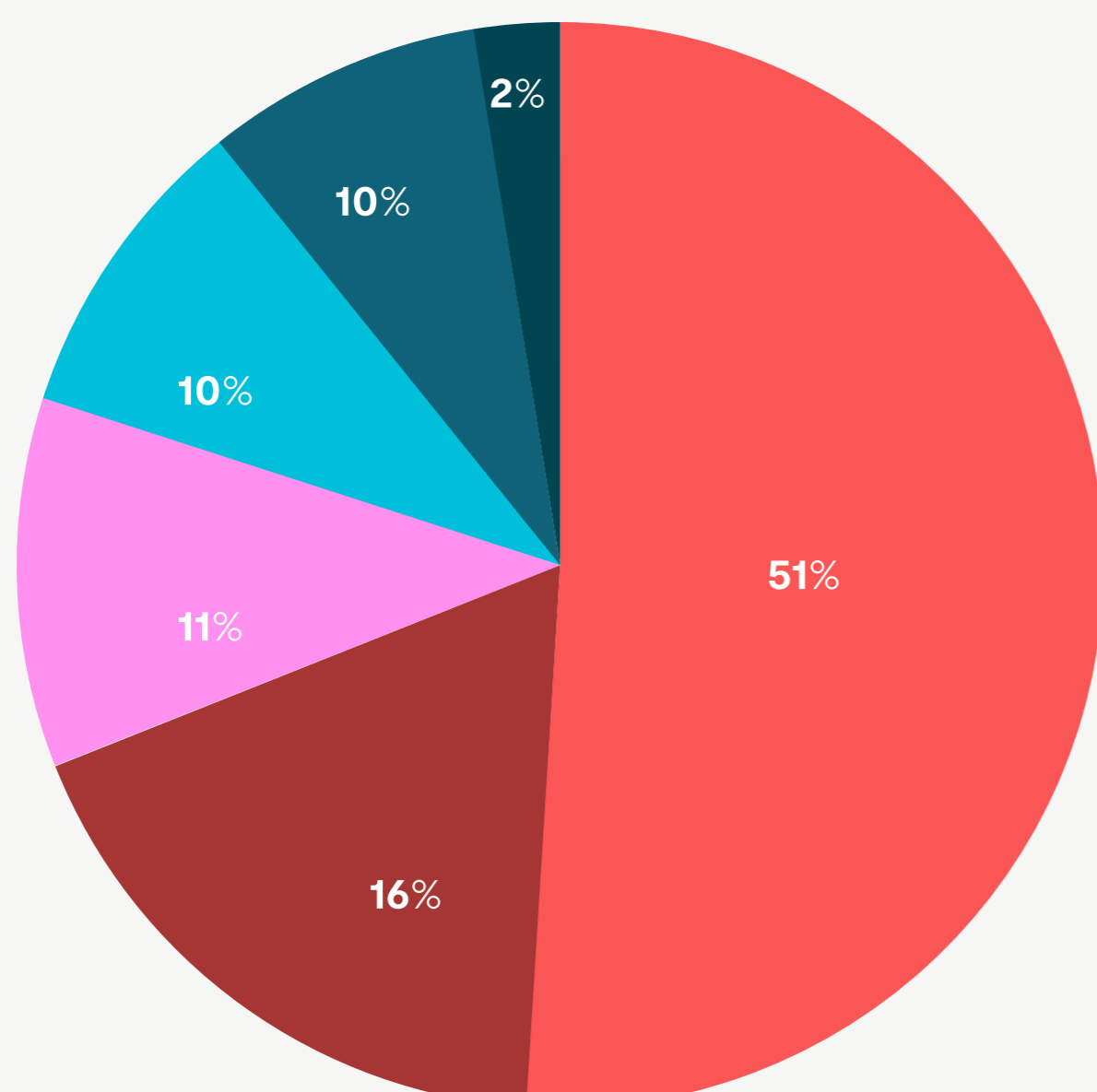
6,7
kgCO₂e / k€ CA

Intensité économique

6
tCO₂e / ETP

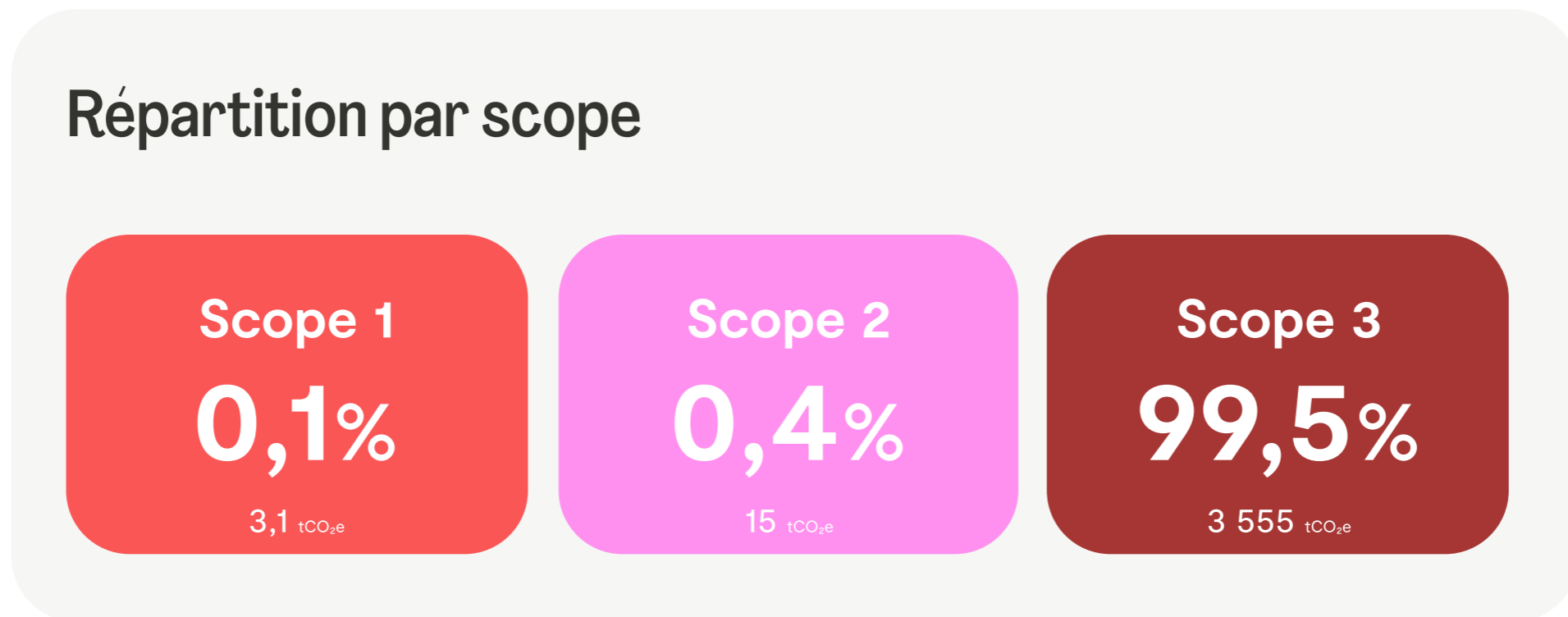
Intensité par salarié

● Bilan Carbone 2025 - Répartition par poste

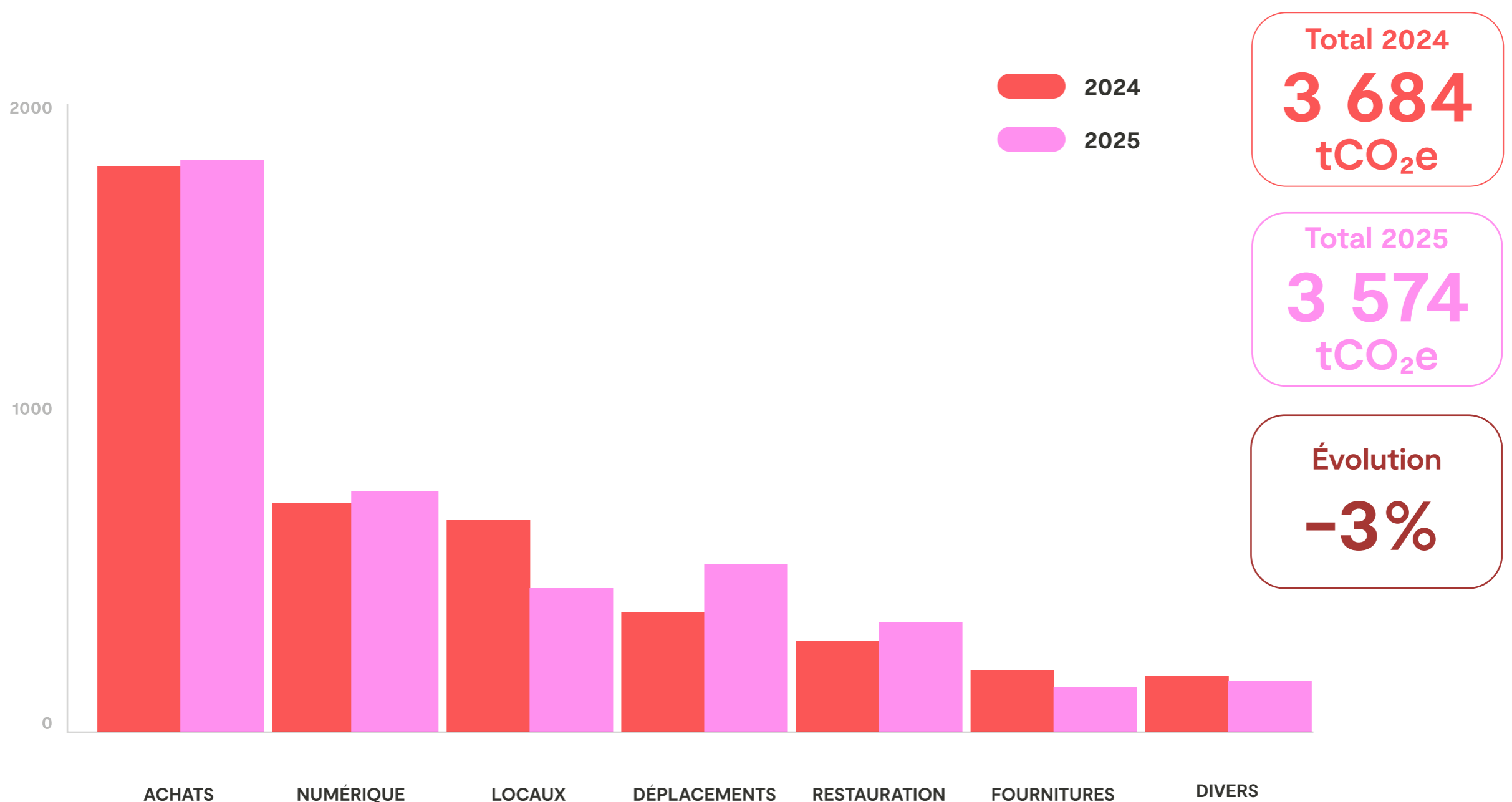


Poste	tCO ₂ e	%
ACHATS DE SERVICES	1 812	50,7%
NUMÉRIQUE	586	16,4%
LOCAUX	379	10,6%
DÉPLACEMENTS	368	10,3%
RESTAURATION & HÉBERGEMENT	347	9,7%
DIVERS <1%	79	2,2%

Répartition par scope



Comparatif 2024 vs 2025 - méthodologie identique



En 2024, les émissions totales de Malt s'élevaient à 3 684 tCO₂e, contre 3 574 tCO₂e en 2025. **Cette baisse de 3 % illustre l'efficacité de nos premières mesures de décarbonation**, portées notamment par l'approvisionnement de nos bureaux en électricité renouvelable via l'acquisition de Garanties d'Origine; et par une rationalisation de nos achats de fournitures.

3.2 Réduire l'empreinte carbone de nos actions

Définir une trajectoire de décarbonation alignée avec SBTi

En juillet 2024, Malt a franchi une étape importante dans sa gouvernance climatique en **s'engageant auprès de la Science Based Targets initiative (SBTi)**. Cet engagement se traduit par **une trajectoire de décarbonation alignée sur l'objectif de limitation du réchauffement climatique bien en dessous de 2°C, couvrant l'ensemble de sa chaîne de valeur : scopes 1, 2 et 3 (objectifs à court terme ; Near-Term Target)**. Concrètement, Malt vise **une réduction absolue globale de 16,3 % de ses émissions d'ici 2031 par rapport à son année de référence 2024**. Cette trajectoire s'appuie sur les méthodologies reconnues par la SBTi : **une réduction absolue linéaire de -2,5 % par an sur les scopes 1, 2 et une partie du scope 3, combinée à un objectif d'engagement auprès de ses fournisseurs (couvrant 68,5 % de ses principales catégories d'achats)**.

À travers cet engagement, nous affirmons notre volonté d'aligner notre trajectoire de décarbonation avec les recommandations scientifiques internationales et les objectifs des Accords de Paris.

Indicateur	2024	2025	Objectif 2026
Statut SBTi	COMMIT	COMMIT	TARGET SET

Renforcer notre politique d'achat responsable

Dans le cadre de nos engagements SBTI, nous avons défini les actions suivantes pour renforcer notre politique d'achat responsable :

- **Intégrer un critère RSE dans 100% de nos appels d'offres d'ici 2027**
- **Evaluer la performance RSE de nos 10 plus gros fournisseurs**
- **Lancer notre engagement fournisseur pour avoir au moins 20% de fournisseurs engagés d'ici 2027**

Renforcer la gestion responsable de nos locaux

Plusieurs initiatives clés ont été déployées pour réduire l'empreinte carbone de nos locaux. Nous avons mis en place un système de gestion intelligente de l'éclairage et de la température, désormais réglée à 19°C en hiver et 26°C en été. De plus, nous avons recouru à **l'acquisition de Garanties d'Origine afin de couvrir notre consommation d'électricité par de l'énergie 100 % renouvelable**. Enfin, pour fédérer nos équipes autour des éco-gestes au bureau, un atelier dédié au tri et à la gestion des déchets a été proposé à l'ensemble des collaborateurs.

Indicateur	Objectif 2025	Résultat 2025	Objectif 2026
% de réduction de notre empreinte carbone liée à nos locaux (par rapport à l'année précédente)	-	-	-8%
% de l'électricité consommée dans nos locaux issue de sources renouvelables (hors co-working)	-	80%	100%

Optimiser notre politique en matière de déplacement professionnel

Plusieurs actions ont été prises pour diminuer l’empreinte carbone de nos déplacements professionnels. Nous proposons des espaces de **coworking situés dans des zones centrales et facilement accessibles en transport en commun**. Nous avons également renforcé notre politique de déplacements professionnels avec de nouvelles règles visant à favoriser des modes de transport plus sobres. Par exemple, **le train est obligatoire pour tous les déplacements professionnels réalisés en France**.

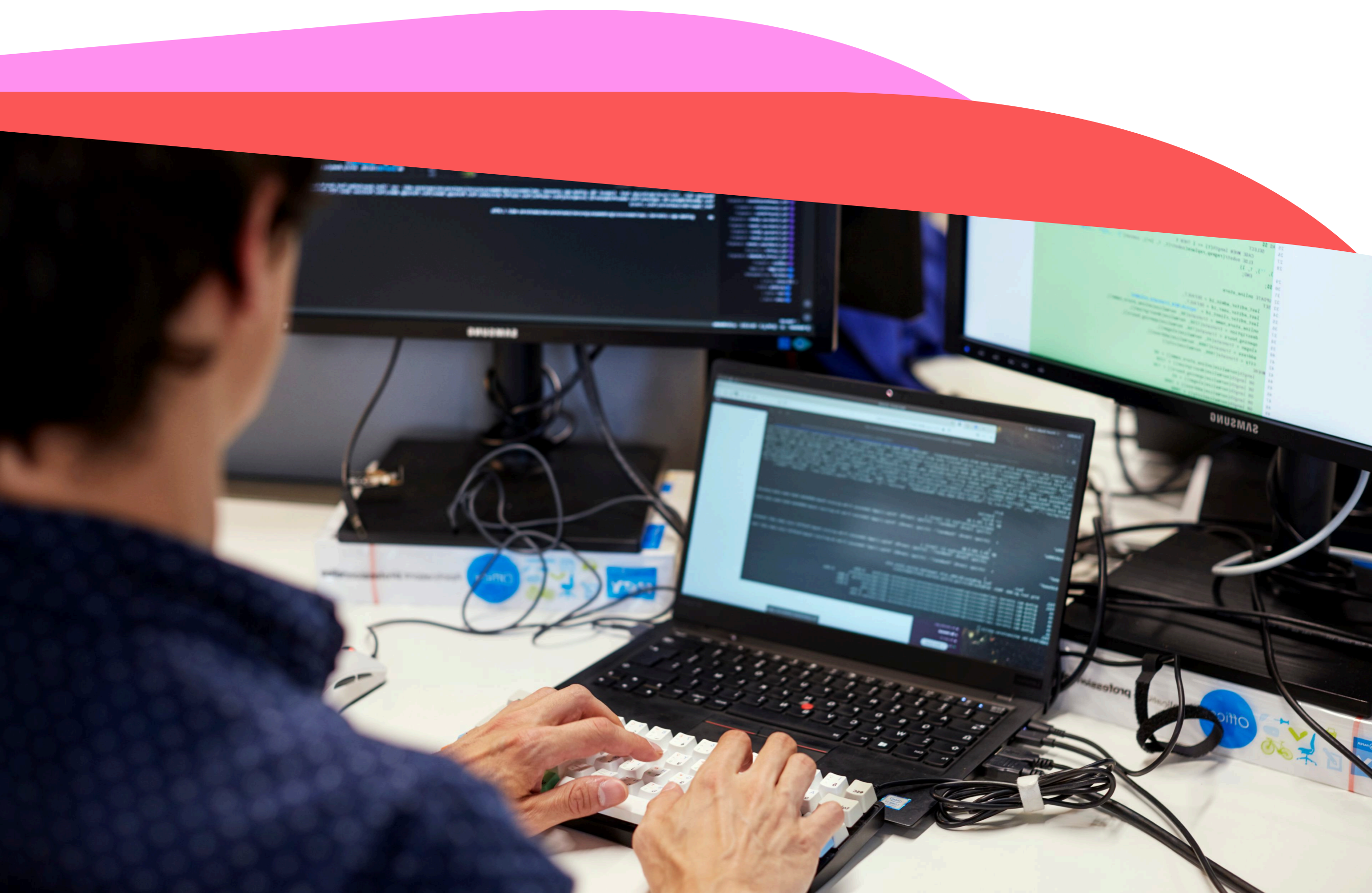
Indicateur	Objectif 2025	Résultat 2025	Objectif 2026
% de réduction de notre empreinte carbone liée aux déplacements (par rapport à l’année précédente)	-15%	-15%	-15%

Renforcer notre politique en matière de numérique responsable

Engagé dans une démarche de numérique responsable, Malt s’attache à mesurer et à maîtriser l’impact environnemental de son infrastructure et de ses usages. **Notre infrastructure principale repose sur Google Cloud Platform (GCP) au sein d’un datacenter situé en Belgique – dont le mix électrique est composé à 82 % d’énergie décarbonée.**

D'autres initiatives sont prises :

- **Sobriété applicative** : Une rationalisation de nos outils SaaS visant à éliminer les redondances et à **réduire de 7% le volume global de nos licences actives**.
- **Optimisation de la flotte mobile** : Une refonte de notre politique d'attribution des téléphones professionnels, basée sur les usages strictement nécessaires, a permis de réduire l'achat de nouveaux équipements de **93% au cours de l'année 2025**.
- **Allongement du cycle de vie du matériel** : L'harmonisation de notre parc informatique auprès d'un fournisseur unique, permettant **d'étendre la durée de vie de nos ordinateurs de 3 à 5 ans**.



IV. Garantir la conformité et l'évaluation de nos engagements RSE

4.1 Un cadre éthique et sécurisé pour nos collaborateurs et notre communauté de freelances

Un cadre éthique pour nos collaborateurs et notre communauté de freelances

Nous avons mis à jour notre Code de conduite, afin de consolider plusieurs sujets clés liés à la conformité avec la loi Sapin II, aux dispositifs d'alerte internes, à la sécurité de l'information, à la protection des données personnelles, ainsi qu'à l'usage des médias et des réseaux sociaux.

En 2026, Malt déploie une formation dédiée sur sa plateforme interne afin de sensibiliser l'ensemble des collaborateurs à ces enjeux.

Un cadre sécurisé pour nos collaborateurs et notre communauté de freelances

Dans un contexte de digitalisation et d'automatisation massive, nous avons renforcé nos dispositifs de cybersécurité afin de protéger l'ensemble de notre écosystème.

En 2025, nous avons mis à jour l'ensemble de notre corpus documentaire de sécurité (politiques et procédures), renforcé nos capacités de détection de la fraude sur la plateforme et engagé notre démarche de certification ISO 27001 qui représente la référence internationale en matière de management de la sécurité de l'information.



En 2026, Malt poursuivra cette dynamique avec pour objectif l'obtention de la certification ISO 27001, à l'issue d'un audit prévu en fin d'année.

Nous continuerons également à :

- Renforcer notre programme de sensibilisation à la cybersécurité
- Sécuriser davantage notre chaîne CI/CD
- Améliorer la gestion des vulnérabilités
- Maintenir notre Plan de Continuité d'Activité à travers des tests réguliers.

L'ensemble de nos actions ont permis d'atteindre les objectifs fixés en termes de cybersécurité, notamment en terme de lutte contre le phishing ou en formations délivrées à nos collaborateurs.

Indicateur	Objectif 2025	Résultat 2025	Objectif 2026
% de collaborateurs formés aux enjeux de cybersécurité	-	Score D (Scale A to F)	Score C (Scale A to F)
Taux de clic aux simulations de phishing	-	6%	< 3%
Score de maturité ISO 27001 (CMMI scale)	-	2,1/5 (audit mars 2026)	3/5 (audit blanc sept. 2026)



4.2 Évaluer nos engagements RSE

Nous faisons évaluer chaque année notre performance RSE par des organismes externes reconnus, notamment EcoVadis et CDP (Carbon Disclosure Project).

En 2025, Malt a conservé la médaille Gold attribuée par EcoVadis, atteignant ainsi l'objectif fixé pour l'année. Cette évaluation reconnaît les actions mises en place en matière d'environnement, d'éthique, de pratiques sociales et d'achats responsables. L'ensemble des initiatives engagées en 2026, notamment sur les enjeux climatiques, de gouvernance et de conformité, doit permettre à Malt de **viser la médaille Platinum à horizon 2027.**

Concernant notre évaluation CDP, **nous visons la note B en 2026.** Cette évaluation constitue un outil de pilotage essentiel pour guider nos actions climat.

Conclusion

2025 marque un tournant important pour Malt en matière de RSE. Nous avons posé des bases solides pour structurer notre stratégie, fixé des objectifs concrets et transformé nos engagements en actions mesurables.

Nous sommes particulièrement fiers d'avoir renforcé notre démarche autour de **trois piliers majeurs** : **favoriser l'insertion, notamment des personnes en situation de handicap et des seniors de plus de 50 ans, définir notre trajectoire de décarbonation, et consolider nos exigences en matière de conformité et de sécurité.**

En 2026, nous concentrerons nos efforts sur l'insertion, avec **la possibilité pour les freelances en situation de handicap de publier leur statut sur leur profil**; sur notre trajectoire de décarbonation, avec **la validation de nos objectifs SBTi**; et sur **l'obtention de la certification ISO 27001.**

Nos ambitions traduisent notre volonté de construire une entreprise plus responsable et résiliente.

Nous savons aussi qu'**une stratégie RSE n'a de valeur que si elle est portée collectivement et sur le long terme. C'est pourquoi nous continuerons à avancer avec pragmatisme, transparence et engagement** aux côtés de nos collaborateurs, de notre communauté de freelances, de nos clients et de nos partenaires.

Les défis restent nombreux, mais nous sommes convaincus que nos actions décrites dans ce rapport permettent de **poser les bases d'une transformation pour Malt, vers un acteur engagé.**



Laetitia De Chabot
Responsable RSE & Impact
| Malt



malt

Home of Independent Work